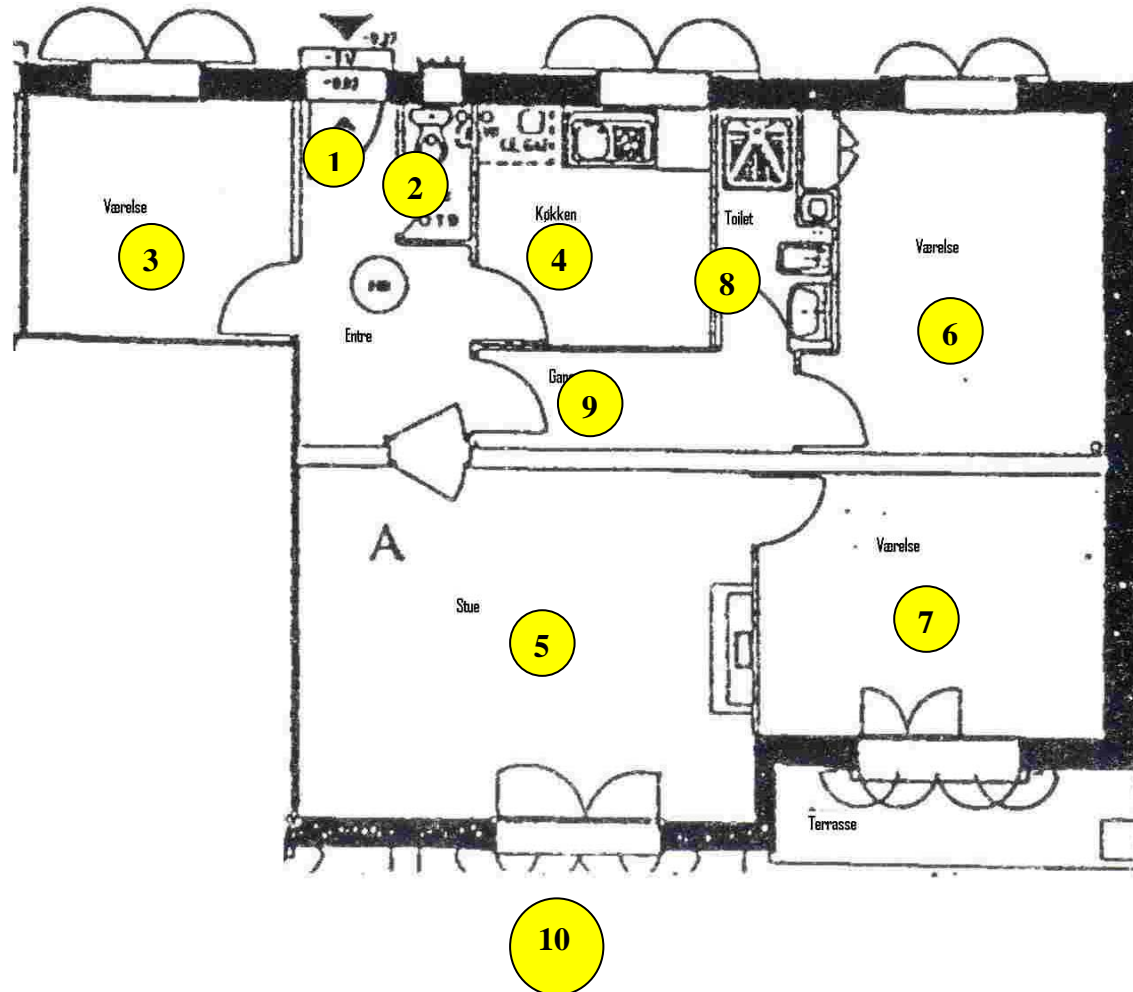


Plantegninger

Lejlighed A er på 74 m²

Indeholdende:

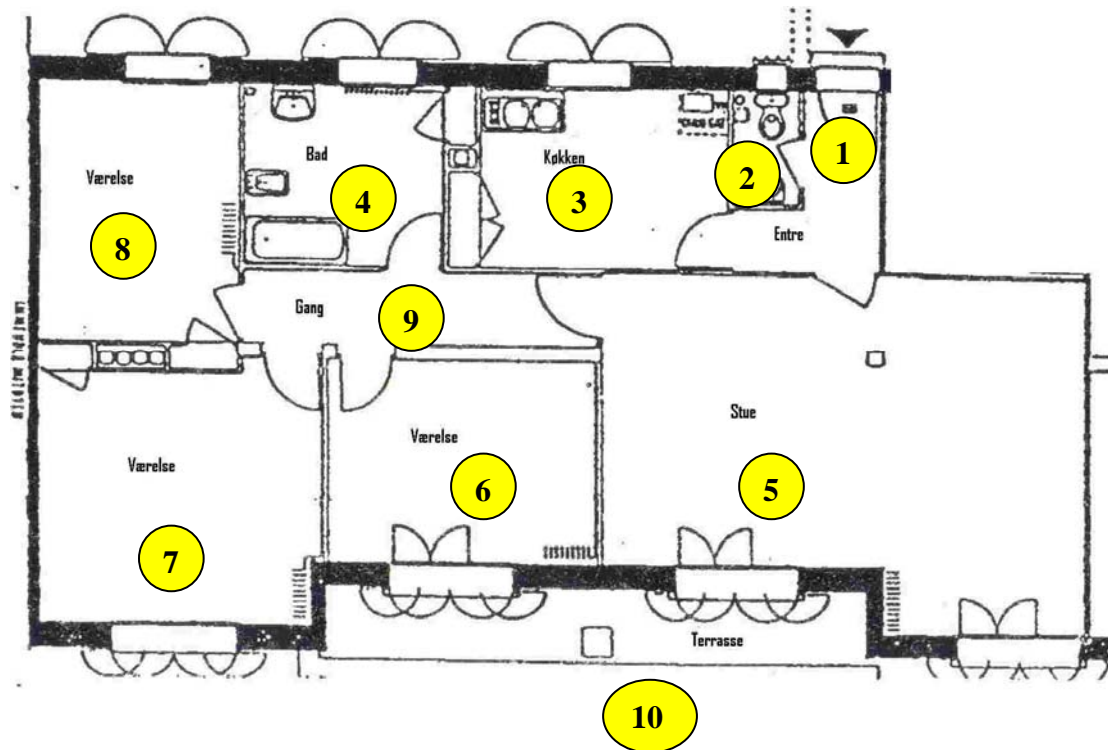
- # 1: Entré
- # 2: Gæstetoilet
- # 3: Soveværelse N1
- # 4: Køkken
- # 5: Stue
- # 6: Soveværelse N2
- # 7: Soveværelse S
- # 8: Toilet/bad
- # 9: Gang
- # 10: Terrasse



Lejlighed B er på 102 m²

Indeholdende:

- # 1: Entré
- # 2: Gæstetoilet
- # 3: Køkken
- # 4: Toilet/bad
- # 5: Stue
- # 6: Soveværelse S1
- # 7: Soveværelse S2
- # 8: Soveværelse N
- # 9: Gang
- # 10: Terrasse



Lejlighed D er på 88 m²

Indeholdende:

- # 1: Entré
- # 2: Gæstetoilet
- # 3: Køkken
- # 4: Toilet/bad
- # 5: Stue
- # 6: Soveværelse
- # 7: Soveværelse
- # 8: Soveværelse
- # 9: Gang
- # 10: Terrasse Syd
- # 11: Køkkenterrasse

